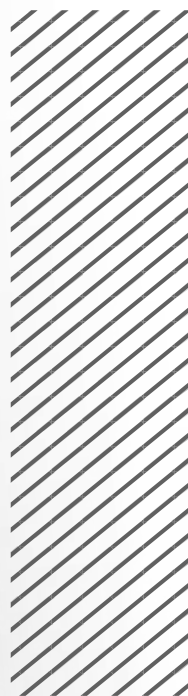




CURSO

GESTIÓN DE LA INCLUSIÓN LABORAL DE PERSONAS CON DISCAPACIDAD

LIDERANDO EL CAMBIO
CULTURAL EN LAS
ORGANIZACIONES



 **ConTRABAJO**
FUNDACIÓN DE INCLUSIÓN LABORAL



Presentación

El curso “Gestión de la inclusión laboral de personas con discapacidad: liderando el cambio cultural en las organizaciones”, busca que los/as participantes desarrollen competencias que les permitan llevar adelante procesos sostenibles de inclusión laboral, de manera eficiente y efectiva, teniendo como ejes rectores el enfoque de derechos y las normativas vigentes.



La Ley N°21.275 determina que todas las empresas sujetas a la Ley de Inclusión Laboral N° 21.015 deben adoptar las siguientes medidas:

1. Elaborar y ejecutar anualmente programas de capacitación de su personal, con el objeto de otorgarles herramientas para una efectiva inclusión laboral dentro de la empresa.
2. Promover en su interior políticas de inclusión laboral, las que deberán ser informadas a la Dirección del Trabajo de manera anual.
3. Contar con, al menos, **un/a experto/a en materias de inclusión laboral en el área de recursos humanos**, certificado/a por ChileValora, a través del Sistema Nacional de Certificación de Competencias Laborales.

Modalidad

El curso tiene una modalidad de enseñanza - aprendizaje 100% online y asincrónico, lo que permite a los/las estudiantes avanzar a su propio ritmo, adaptando el desarrollo del curso a su disponibilidad de tiempo. La capacitación está diseñada para ser completada o en un período de 12 semanas, dedicando aproximadamente una hora diaria de estudio.

Objetivo

El principal objetivo del curso es, que los/as estudiantes alcancen las competencias definidas en el perfil de el/la gestor/a de inclusión laboral, de ma-

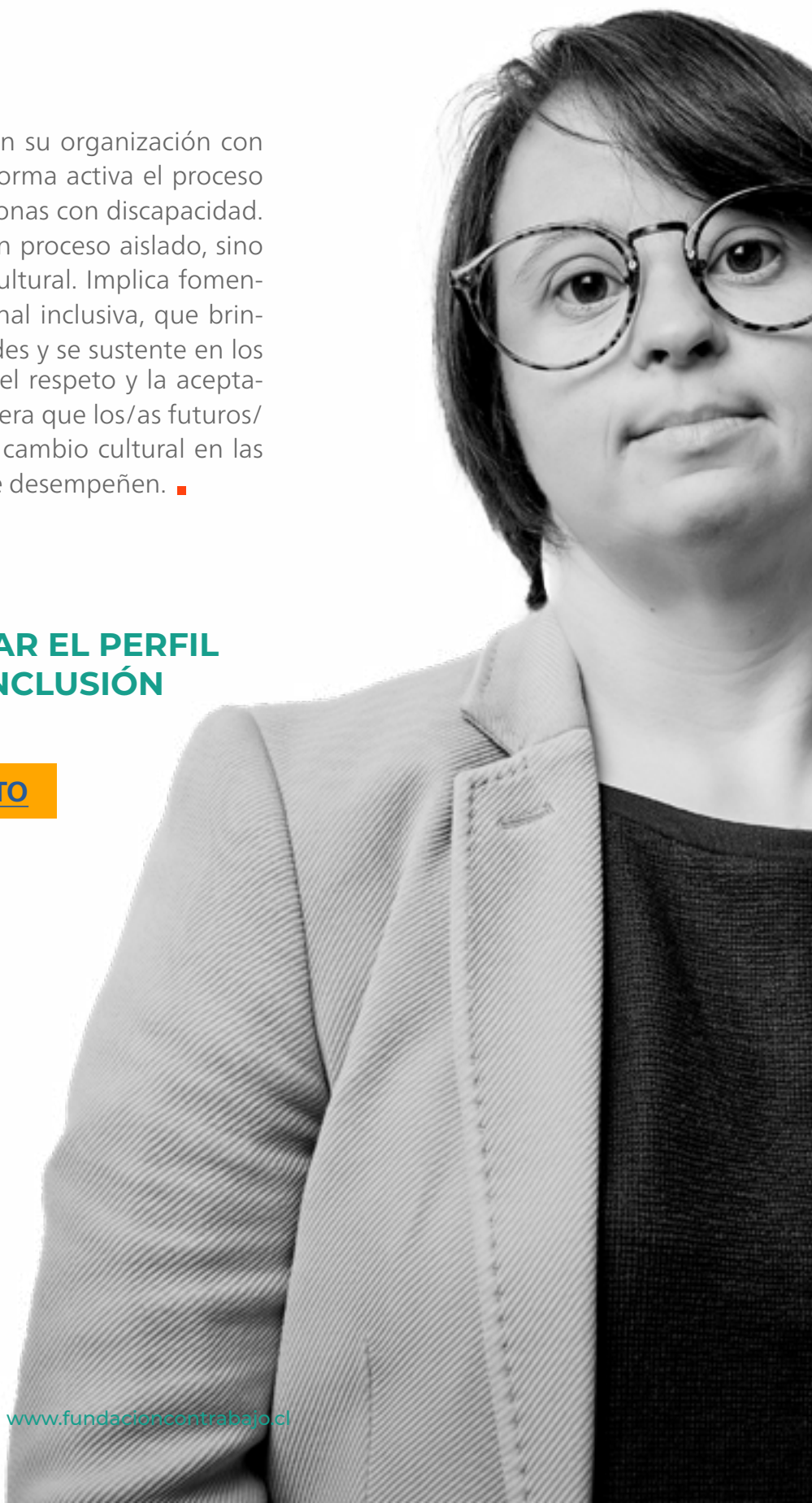




nera que puedan cumplir en su organización con la misión de promover de forma activa el proceso de inclusión laboral de personas con discapacidad. La inclusión laboral no es un proceso aislado, sino una estrategia de cambio cultural. Implica fomentar una cultura organizacional inclusiva, que brinde igualdad de oportunidades y se sustente en los valores de la comprensión, el respeto y la aceptación de la diversidad. Se espera que los/as futuros/as gestores/as, lideren este cambio cultural en las organizaciones en las que se desempeñen. ■

PUEDES DESCARGAR EL PERFIL DE GESTOR/A DE INCLUSIÓN LABORAL AQUÍ

[**DESCARGA DOCUMENTO**](#)



Modalidad del curso

Asincrónico online

Dirigido a

Este curso está dirigido a profesionales del área de recursos humanos de la organización, que requieran desarrollar las competencias para la gestión de la inclusión laboral de personas con discapacidad.

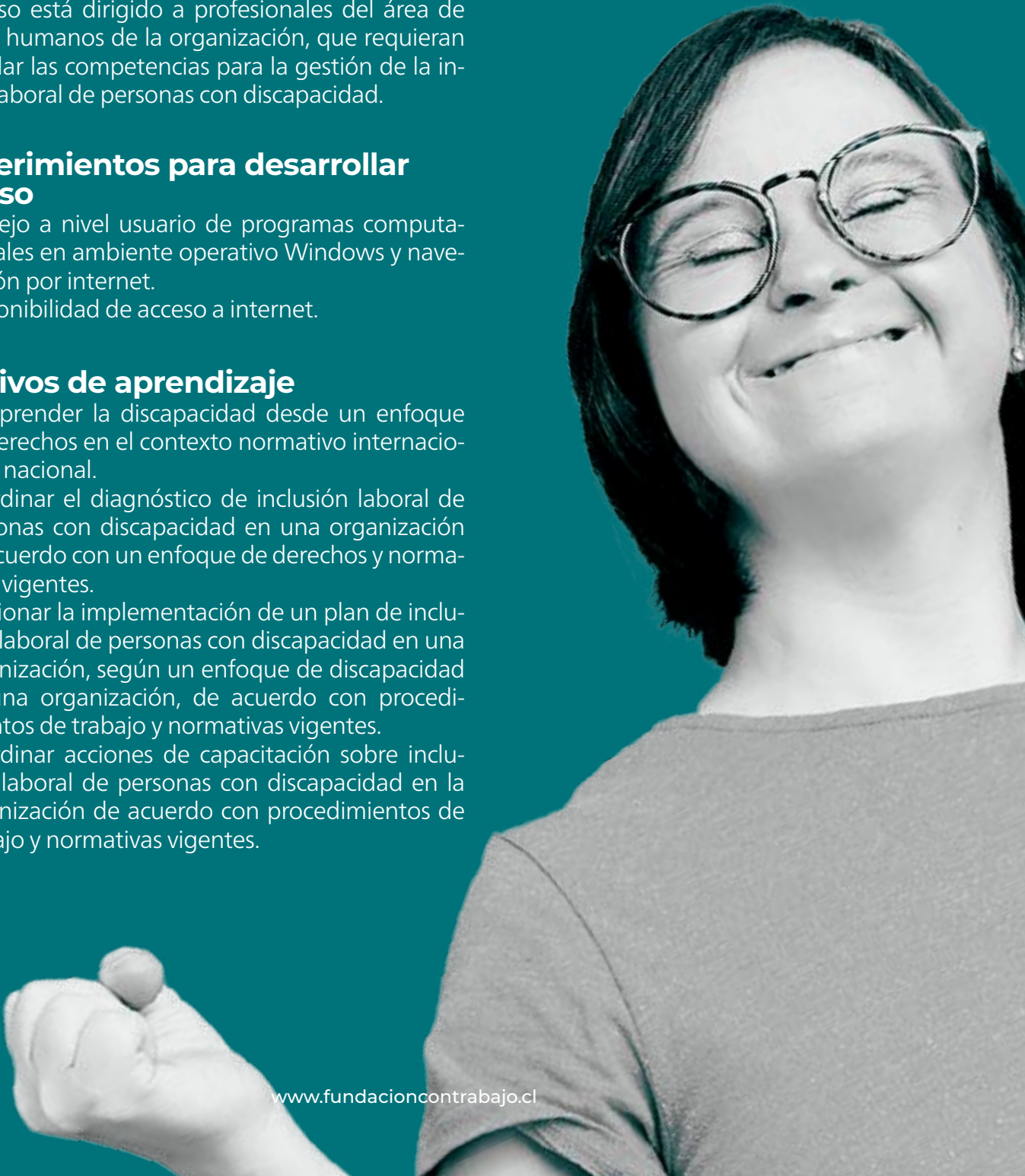
Requerimientos para desarrollar el curso

- Manejo a nivel usuario de programas computacionales en ambiente operativo Windows y navegación por internet.
- Disponibilidad de acceso a internet.

Objetivos de aprendizaje

1. Comprender la discapacidad desde un enfoque de derechos en el contexto normativo internacional y nacional.
2. Coordinar el diagnóstico de inclusión laboral de personas con discapacidad en una organización de acuerdo con un enfoque de derechos y normativas vigentes.
3. Gestionar la implementación de un plan de inclusión laboral de personas con discapacidad en una organización, según un enfoque de discapacidad en una organización, de acuerdo con procedimientos de trabajo y normativas vigentes.
4. Coordinar acciones de capacitación sobre inclusión laboral de personas con discapacidad en la organización de acuerdo con procedimientos de trabajo y normativas vigentes.

→





Contenidos:

- Modelo social de discapacidad desde un enfoque de derechos.
- Conceptos básicos del proceso de inclusión laboral de personas con discapacidad (accesibilidad universal, análisis de puesto de trabajo, evaluación funcional, apoyos, lenguaje inclusivo, diseño universal, etc.).
- Marco normativo internacional y nacional que rige la inclusión laboral de personas con discapacidad.
- Herramientas para la gestión interna de las organizaciones.
- Procesos de gestión de personas.
- Sistemas de gestión de la inclusión laboral de personas con discapacidad.
- Adaptación al puesto de trabajo.
- Modelos de intermediación laboral y empleo con apoyo.
- Enfoque marco lógico.
- Capacitación y procedimientos del Servicio Nacional de Capacitación y Empleo (SENCE)
- Programas de apoyo a la inclusión laboral de personas con discapacidad (SENADIS).

Metodología de enseñanza y aprendizaje:

Este curso se dicta en modalidad e-learning asincrónico. Los/las participantes encontrarán diversos materiales, como videos, links a sitios de interés, lecturas, instrumentos para levantar información, así como también actividades que promuevan la reflexión personal.

Tendrá disponibles espacios de interacción a través de foros, en los cuales los/as estudiantepodrán intercam-



Los contenidos del curso se organizan en 5 módulos:

1

Entender qué es la discapacidad.

2

Diagnosticar la situación de la inclusión laboral de las personas con discapacidad en la organización.

3

Elaborar un plan de inclusión laboral de personas con discapacidad de la sostenibilidad de los procesos.

4

Gestionar la inclusión de trabajadores/as con discapacidad en la organización

5

Coordinar acciones de capacitación sobre la inclusión laboral de personas con discapacidad de la sostenibilidad de los procesos.





biar experiencias relacionadas con los distintos temas del curso. Los materiales del curso estarán disponibles en todo momento para que los/as participantes puedan consultarlos y estudiar a su propio ritmo, lo que les permitirá completar el curso de manera efectiva

Al término de cada módulo habrá una prueba en línea para evaluar el nivel de conocimientos adquiridos. El curso finaliza con una prueba integrativa que aborda el contenido de todos los módulos. Estas evaluaciones son de revisión y retroalimentación automática.

Evaluación de los aprendizajes:

Cada tema incorporará evaluaciones formativas. Cada uno de los 5 módulos incorporará una evaluación integrativa con una ponderación total de 75% (15% cada una). Al término del curso, se realizará una evaluación integrativa, en la que los/as estudiantes tendrán que aplicar los aprendizajes adquiridos. La evaluación final del curso tendrá una ponderación de 25%.

Al finalizar y aprobar el curso, los/as estudiantes recibirán un certificado de aprobación, que podrán presentar como antecedente ante los organismos certificadores acreditados por ChileValora.

Actividades sincrónicas on-line de participación voluntaria

Como una manera de enriquecer la experiencia de los /as estudiantes del curso y de propiciar espacios de encuentro y diálogo, tendrán la posibilidad de participar en al menos 3 instancias sincrónicas online, que les permitirán a los/as alumnos/as complementar lo aprendido.





Estas instancias de conversación tienen como propósito brindar la oportunidad de interactuar con especialistas en diversas materias de inclusión laboral de personas con discapacidad, compartir experiencias, aclarar dudas y generar vínculos con otros profesionales que enfrentarán el desafío de liderar importantes cambios en las organizaciones. En los conversatorios contaremos con invitados especiales que nos mostrarán la inclusión laboral de personas con discapacidad desde distintas miradas

Coordinadora Académica Programa:

Daniela Valdebenito Prado: Terapeuta Ocupacional, Licenciada en Ciencias de la Ocupación Humana, Universidad de Chile. Diplomada en Gerencia Social y Políticas Públicas, FLACSO Chile. Magíster en Intervención en el Mercado Laboral, Universidad de Valencia, España. Certificada en Empleo con Apoyo, Asociación Española de Empleo con Apoyo (AESEA).

Accesibilidad

La mayor parte del material del curso está disponible en distintos formatos (clase grabada, transcripción de la clase, subtítulos, documentos en formato lectura fácil, documentos en audio, etc.). Sin embargo, si algún estudiante tiene requerimientos especiales para acceder a la información se solicita contactarnos al correo formacion@fundacioncontrabajo.cl ■

IMPORTANTE

El certificado de aprobación del curso NO corresponde a la certificación del perfil exigida por ley. La capacitación no es obligatoria para obtener la certificación, sin embargo es imprescindible contar con experiencia comprobable en el ámbito de la inclusión laboral y/o formación. Es decir, quienes no tengan experiencia comprobable en inclusión laboral, deben comprobar que han recibido formación en el área. Por otra parte, quienes tengan experiencia

Quienes quieran ser evaluados/as y certificados/as como gestores/as de inclusión de personas con discapacidad de acuerdo con el perfil de Chile-Valora, deben dirigirse a alguno de los organismos certificadores acreditados y pasar por un proceso específico con pasos claramente definidos.

Quienes realicen el curso de Fundación ConTrabajo y lo aprueben, podrán acceder a valores preferenciales en la evaluación y certificación en ECERLAB. Para mayor información pueden revisar en el siguiente documento Ficha Certificación Ecerlab.

[Ver Documento](#)



Requisitos de Aprobación

- Nota 4.0 o superior considerando una ponderación de 15% para cada una de las evaluaciones finales de cada módulo y un 25% para la evaluación integrativa final

Los/as estudiantes que aprueben las exigencias del programa recibirán un certificado digital de aprobación.

El/la alumno/a que no cumpla con una de estas exigencias re-prueba automáticamente sin posibilidad de obtener ningún certificado.

INFORMACIÓN GENERAL

Fecha inicio: Marzo 2024

Duración: 50 horas cronológicas

Modalidad: 100% online asincrónico

Valor: \$360.000

Fundación ConTrabajo
General Flores 90 - Providencia
Contacto: formacion@fundacioncontrabajo.cl
www.fundacioncontrabajo.cl

